

# 東京都立清瀬高等学校

## の運営コスト

平成28年度の 東京都立清瀬高等学校 の総コスト(行政コスト計算書)を基に作成しました。

※行政コスト計算書で計算した学校別の平均値は、小数点以下の数値を含んでおります。掲載に当たり、各数値を四捨五入していますので、記載した数値で計算を行っても結果が合わないことがあります。



### 人件費の割合は【人件費コスト比率】

**82%**

【27年度】80%

= 人件費 656,053 千円 ÷ 総コスト 802,885 千円  
教職員数 : 61 人

総コストのうち、どの程度が、人件費として充てられているのかを示しています。



### 生徒一人当たりに換算すると

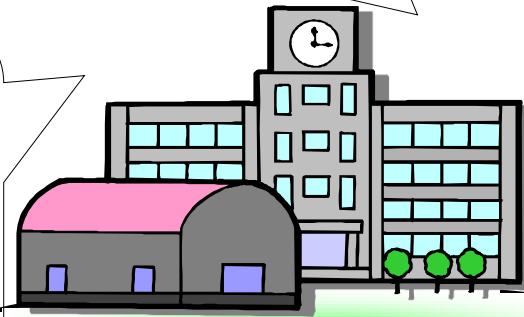
**929千円**

【27年度】862千円

= 総コスト 802,885 千円 ÷ 864人(※)

※生徒数合計 864人  
(内訳) 全日制課程 864人  
定時制課程 人  
通信制課程 人  
専攻科 人

生徒一人当たり、どの程度の経費が、保護者等の負担を含めて、社会全体で負担されているのかを示しています。



### 税金の割合は【一般財源投入率】

**86.39%**

【27年度】86.05%

= 一般財源充当調整 680,504 千円(※) ÷

現金を伴う支出 787,692 千円

※一般財源充当調整

: キャッシュ・フロー計算書の教育サービス提供活動におけるマイナスの収支差額です。一般財源(税)投入額を示しています。

一般財源投入率は、年間の税金投入額が、どの程度の割合であるかを示しています。

### 収入(入学金等、国庫支出金等)の割合は【コスト比率】

**15.67%**

【27年度】18.40%

= 収入額 125,850 千円 ÷ 総コスト 802,885 千円

総コストのうち、どの程度が、保護者等の負担や、資産から生まれる収益、外部からの補助金等で賄われているのかを示しています。

### 保護者等の負担率は【受益者負担率】

**12.98%**

【27年度】9.38%

= 入学金等 104,225千円 ÷ 総コスト 802,885千円

総コストのうち、どの程度が、保護者等の負担で賄われているのかを示しています。

※平成26年度入学者から公立高等学校の授業料無償制度が廃止され、授業料を原則徴収しています。